



T.C.  
GİRESUN ÜNİVERSİTESİ  
BULANCAK MESLEK YÜKSEKOKULU

2024 YILI  
FAALİYET RAPORU

# İÇİNDEKİLER

<b>ÜST YÖNETİCİ SUNUŞU</b>	<b>1</b>
<b>I. GENEL BİLGİLER</b>	<b>2</b>
A. MİSYON VE VİZYON	2
B. YETKİ, GÖREV VE SORUMLULUKLAR	2
C. İDAREYE İLİŞKİN BİLGİLER	3
1. FİZİKSEL YAPI	3
2. TEŞKİLAT YAPISI	7
3. TEKNOLOJİ VE BİLİŞİM ALTYAPISI	8
4. İNSAN KAYNAKLARI	9
<b>II. FAALİYETLERE İLİŞKİN BİLGİ VE DEĞERLENDİRMELER</b>	<b>19</b>
A. MALİ BİLGİLER	19
1. BÜTÇE UYGULAMA SONUÇLARI	19
2. TEMEL MALİ TABLOLARA İLİŞKİN AÇIKLAMALAR	23
<b>III. KURUMSAL KABİLİYET VE KAPASİTENİN BELİRLENMESİ</b>	<b>27</b>
A. ÜSTÜNLÜKLER	27
B. ZAYIFLIKLAR	27
C. DEĞERLENDİRME	27
<b>IV. ÖNERİ VE TEDBİRLER</b>	<b>27</b>

# TABLolar

- Tablo 1: Eğitim Alanı Sayıları  
Tablo 2: Eğitim Alanlarının Dağılımı  
Tablo 3: Yemekhane ve Mutfaklar  
Tablo 4: Kantin/Kafeterya  
Tablo 5: Hizmet Alanları  
Tablo 6: Tesis, Makina ve Cihazlar Grubu Tablosu  
Tablo 7: Demirbaşlar Grubu Tablosu  
Tablo 8: Bilgisayarlar  
Tablo 9: Toplam Personel Dağılımı  
Tablo 10: Yönetici Personel Dağılımı Tablosu  
Tablo 11: Akademik Personelin Dağılımı  
Tablo 12: İdari Personelin Hizmet Sınıflarına ve Görev Yerlerine Göre Dağılımı  
Tablo 13: Akademik Birim ve Program Bilgileri  
Tablo 14: Öğrenci Sayıları (Okul Bazlı)  
Tablo 15: Yatay ve Dikey Geçiş ile Üniversitemize Gelen Öğrenci Sayısı  
Tablo 16: Birim Bazlı Öğretim Elemanı/Öğrenci/Mezun Sayılarına İlişkin Veriler  
Tablo 17: Hizmet, Bilim-Sanat, Teşvik ve Başarı Ödülleri Alan Kişi Sayısı  
Tablo 18: 2024 Yılında Yapılan Toplumsal Sorumluluk Projeleri ve Faaliyetleri (Alt Birimler Dahil)  
Tablo 19: 2024 Yılı Sertifika ve Hizmet İçi Eğitim Programları  
Tablo 20: Eğitimcilerin Eğitimi Programı  
Tablo 21: Faaliyet Bilgileri Tablosu  
Tablo 22: Editörlük ve Hakemlik Yapan Öğretim Üyesi Sayıları  
Tablo 23: Ekonomik Sınıflandırmanın Birinci Düzeyinde Ödenek ve Harcamalar  
Tablo 24: 2024 Yılı Bütçesinin Ekonomik Sınıflandırmanın İkinci Düzeyine Göre Gerçekleşmesi  
Tablo 25: Tüketime Yönelik Mal ve Malzeme Alımları Ekonomik Kodunun Dördüncü Düzey Harcamaları  
Tablo 26: Ekonomik Kodun Birinci Düzeyine Göre Ödenekler  
Tablo 27: Kurumsal Mal ve Hizmet Alımlarına İlişkin Veriler  
Tablo 28: Ulusal, Uluslararası Projeler Tablosu  
Tablo 29: Ulusal, Uluslararası Etkinlikler Tablosu

# BİRİM / ÜST YÖNETİCİ SUNUŞU

Giresun Üniversitesi Bulancak Endüstriyel Sanatlar Meslek Yüksekokulu, 20.04.2017 tarihli Yükseköğretim Genel Toplantısı'nda incelenmiş ve 2547 sayılı Kanun'un 2880 sayılı Kanun'la değişik 7/d-2 maddesi uyarınca Giresun Üniversitesine bağlı olarak kurulan okulumuzun ismi 24/10/2021 tarihli Yükseköğretim Genel Kurul Toplantısında 2547 sayılı Kanun'un 2880 sayılı Kanun'la değişik 7/h maddesi uyarınca Bulancak Meslek Yüksekokulu adını almıştır.

Yükseköğretim Kurulu Başkanlığı Eğitim-Öğretim Dairesi Başkanlığının 18.05.2023 tarihli ve E-75850160-101.02.05-33994 sayılı yazı ile Üniversitemiz Teknik Bilimler Meslek Yüksekokulu bünyesinde iken 25.05.2023 tarihinde Müdürlüğümüz bünyesine aktarılan Bitkisel ve Hayvansal Üretim Bölümü - Fındık Ekserliği Programı, Elektrik ve Enerji Bölümü - Elektrik Programı, Elektronik ve Otomasyon Bölümü - Elektronik Teknolojisi Programı, Makine ve Metal Teknolojileri Bölümü – Makine Programı ve Tekstil Giyim Ayakkabı ve Deri Bölümü - Tekstil Teknolojileri Programlarının aktarılmasıyla eğitim öğretim faaliyetine başlamıştır.

Yüksekokulumuzda; 2 Profesör, 3 Doçent, 2 Doktor Öğretim Üyesi, 12 Öğretim Görevlisi bulunmaktadır.

Bu raporda Yüksekokulumuzun mevcut durumuna, yapılan çalışmalara ve bütçe uygulamalarına yer verilmiştir. Faaliyet raporunun amacına ulaşmasını temenni eder, hazırlanmasında emeği geçenlere ayrıca teşekkür ederim.

Bilgilerinizi ve gereğini arz ederim.

**Dr. Öğr. Üyesi Kenan YANMAZ**

**Yüksekokul Müdür V.**

## I- GENEL BİLGİLER

### A. Misyon ve Vizyon

#### Misyon

Kamu ve özel sektörle işbirliği içinde ve onların ihtiyacına cevap verebilecek, uygulama ve problem çözme becerisi gelişmiş, çağımızın dinamik koşullarına ve teknolojik gelişmelerine uyum sağlayabilecek, araştırmacı, katılımcı, paylaşımcı, etik ve estetik değerlere sahip, insani değerlere ve çevreye saygılı, yenilikleri izleyebilen ve çalışacağı sektörün beklentilerine katkı sağlayabilecek nitelikli meslek elemanı yetiştirmektir.

İlgili sektörle ortak ulusal ve uluslararası projeler üretmek, sosyal ve mesleki etkinlikler düzenleyerek halkı ve kuruluşları, mesleki ve sosyal konularda bilinçlendirmek, toplumsal bilinci artırmak, çevre ve topluma, eğitim ve danışmanlık hizmetleri vererek katkı sağlamak

#### Vizyon

Kaynakları ve alt yapısıyla akademik ve idari personeline uygun çalışma ortamları sunarak, her yönüyle donanımlı, bilim ve teknolojinin ışığında vatanını ve milletini seven, evrensel değerleri benimseyen, iletişim kurabilen, ekip halinde çalışabilen, sorumluluk alabilen, problem çözebilen ve değişen koşullara uyumu kolaylaştıracak temel mesleki bilgi ve beceriye sahip meslek elemanlarını yetiştirmek için eğitim-öğretim hizmetlerini en iyi şekilde yürütebilen alanında öncü bir Meslek Yüksekokulu olmak.

### B. Yetki, Görev ve Sorumluluklar

- Yukarıda anılan misyonu yerine getirme görevi başta Yüksekokul yönetimi olmak üzere ilgili Bölüm Başkanlığı ve öğretim üyelerininindir.
- Öğrencilere ve üst yöneticilere karşı birinci derecede sorumlu olan ise Yüksekokulumuz yönetimidir. Yürütme yetkisi, Yüksekokul Yönetim Kurulu ile birlikte kullanılmak üzere Yüksekokul Müdürüne aittir. Harcama yetkilisi ise Yüksekokul Müdürüdür.
- Yukarıda anılan misyonu yerine getirme görevi başta Yüksekokul yönetimi olmak üzere ilgili Bölüm Başkanlığı ve öğretim üyelerininindir.

Öğrencilere ve üst yöneticilere karşı birinci derecede sorumlu olan ise Yüksekokulumuz yönetimidir. Yürütme yetkisi, Yüksekokul Yönetim Kurulu ile birlikte kullanılmak üzere Yüksekokul Müdürüne aittir. Harcama yetkilisi ise Yüksekokul Müdürüdür.

## C. İdareye İlişkin Bilgiler

### 1- Fiziksel Yapı

#### 1.3- Eğitim Alanları

Tablo 1: Eğitim Alanı Sayıları

Eğitim Alanı	Kapasite	Kapasite	Kapasite	Kapasite	Kapasite	Kapasite	Toplam Kişi
	0-50 Kişi	51-75 Kişi	76-100 Kişi	101-150 Kişi	151-250 Kişi	251-Üzeri Kişi	
Amfi							
Sınıf	5						270
Atölye							
Diğer (...)							
<b>TOPLAM</b>	<b>5</b>						<b>270</b>

Bu tablo Tüm Akademik Birimler ve Yapı İşleri ve Teknik Daire Başkanlığı tarafından doldurulacaktır.

Tablo 2: Eğitim Alanlarının Dağılımı

Eğitim Alanı		Kapasite 0-50 (m <sup>2</sup> )	Kapasite 51-75 (m <sup>2</sup> )	Kapasite 76-100 (m <sup>2</sup> )	Kapasite 101-150 (m <sup>2</sup> )	Kapasite 151-250 (m <sup>2</sup> )	Kapasite 251-Üzeri (m <sup>2</sup> )	Toplam (m <sup>2</sup> )
Amfi								
Sınıf		43						215
Atölye								
Toplantı Salonu								
Diğer (.....)								
Labora-tuarlar	Eğitim Lab.							
	Sağlık Lab.							
	Araştırma Lab.							
	Diğer (.....)							
<b>TOPLAM</b>		<b>215</b>						<b>215</b>

Bu tablo Tüm Akademik Birimler ve Yapı İşleri ve Teknik Daire Başkanlığı tarafından doldurulacaktır.

## 1.4- Sosyal Alanlar

### 1.4.1. Yemekhane, Kantin ve Kafeterya

**Tablo 3: Yemekhane ve Mutfaklar**

Yemekhane-Mutfak Adı	Adet	Alanı (m <sup>2</sup> )	Kapasite (Kişilik)
<b>YEMEKHANELER</b>			
Yemekhane-Mutfak	1	168	150
<b>Toplam</b>	<b>1</b>	<b>168</b>	<b>150</b>

Bu tablo *Tüm Akademik Birimler ve Sağlık, Kültür ve Spor Daire Başkanlığı* tarafından doldurulacaktır.

**Tablo 4: Kantin/Kafeterya**

Kantin/Kafeterya	Adet	Kapalı Alan (m <sup>2</sup> )	Kapasite (Kişi)
	1	112	78
<b>Toplam</b>	<b>1</b>	<b>112</b>	<b>78</b>

Bu tablo *Tüm Akademik Birimler ve Sağlık, Kültür ve Spor Daire Başkanlığı* tarafından doldurulacaktır.

**Tablo 5: Hizmet Alanları**

	Ofis Sayısı	Alan(m <sup>2</sup> )	Personel Sayısı
Akademik Personel	6	119	19
Akademik Yönetici	2	50	3
İdari Personel	1	21	2
İdari Yönetici	1	13	1
<b>TOPLAM</b>	<b>10</b>	<b>203</b>	<b>22</b>

Bu tablo *Tüm Birimler* tarafından doldurulacaktır. *Yapı İşleri ve Teknik Daire Başkanlığı* tarafından ise tüm üniversite bilgilerine yer verilecektir.

## 1.6- Taşınır Malzeme Listesi

**Tablo 6: Tesis, Makina ve Cihazlar Grubu Tablosu**

No	Saymanlık Kodu	Harcama Birimi	Harcama Birimi Adı	Taşınır Grubu	Taşınır Adı	Ölçü Adı	Toplam	Toplam
1	28728	BMYO	BMYO	255.2.1.1.1.1-10	BİLGİSAYAR KASALARI	ADET	8	8
2	28728	BMYO	BMYO	255.2.1.1.1.3-6	EKRANLAR	ADET	8	8
3	28728	BMYO	BMYO	255.2.1.1.5-3	TÜMLEŞİK (ALL İN ONE) BİLGİSAYARLAR	ADET	2	2
4	28728	BMYO	BMYO	255.2.4.1.1-26	SABİT TELEFONLAR	ADET	4	4
5	28728	BMYO	BMYO	255.2.4.1.2-14	TELSİZ TELEFONLAR	ADET	2	2
6	28728	BMYO	BMYO	255.2.4.1.8-6	SANTRALLER	ADET	1	1
7	28728	BMYO	BMYO	255.2.5.1.1-7	PROJEKTÖRLER PROJEKSİYON CİHAZLARI	ADET	2	2

*Bu tablo Tüm Birimler tarafından doldurulacaktır.*

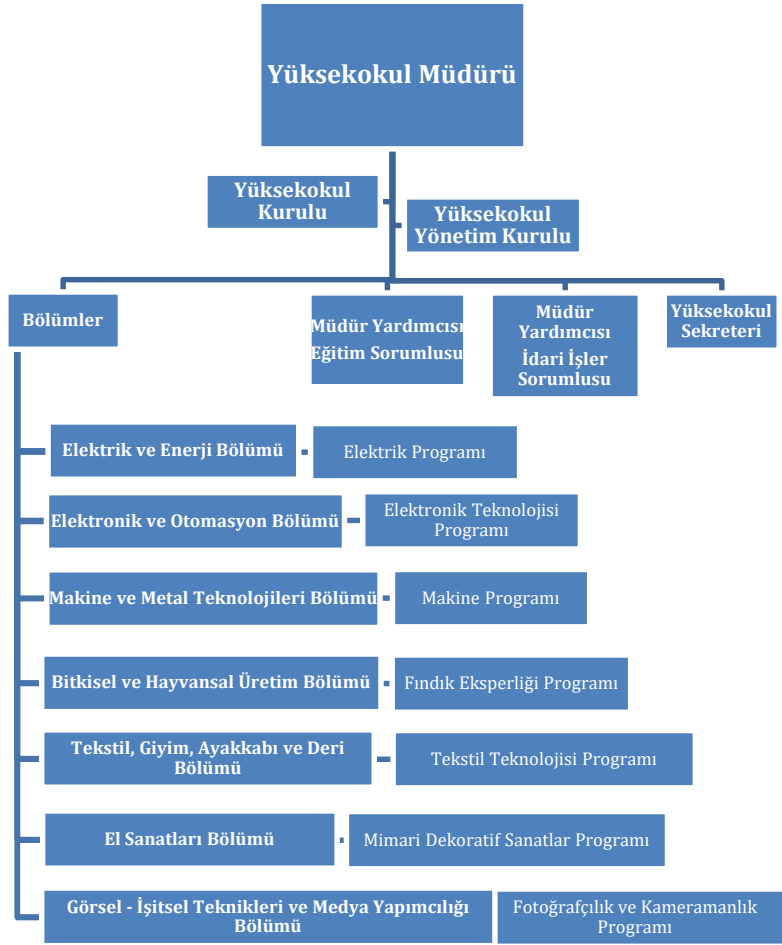


**Tablo 7: Demirbaşlar Grubu Tablosu**

No	Saymanlık Kodu	Harcama Birimi	Harcama Birimi Adı	Taşınır Grubu	Taşınır Adı	Ölçü Adı	Toplam	Toplam
1	28728	BMYO	BMYO	255.2.99.7.1-1	MÜHÜRLER	ADET	2	2
2	28728	BMYO	BMYO	255.3.1.1.1-41	DOSYA DOLAPLARI	ADET	10	10
3	28728	BMYO	BMYO	255.3.1.2.1	BİLGİSAYAR MASALARI	ADET	1	1
4	28728	BMYO	BMYO	255.3.1.2.3	ÇALIŞMA MASALARI	ADET	22	22
5	28728	BMYO	BMYO	255.3.1.3	ÇALIŞMA KOLTUKLARI	ADET	21	21
6	28728	BMYO	BMYO	255.3.1.3.2	MİSAFİR KOLTUKLARI	ADET	24	24
7	28728	BMYO	BMYO	255.3.1.8	ETAJERLER VE KESONLAR	ADET	6	6
8	28728	BMYO	BMYO	255.3.1.99-23	DİĞER BÜRO MOBİLYALARI	ADET	10	10
9	28728	BMYO	BMYO	BMYO	BAYRAK VE FLAMALAR İLE İÇ MEKAN DİREKLERİ	ADET	4	4

*Bu tablotüm birimler tarafından doldurulacaktır.*

## 2- Teşkilat Yapısı



*Bu şema Tüm Birimler tarafından hazırlanacaktır.*

### 3- Teknoloji ve Bilişim Altyapısı

#### 3.1- Bilişim Kaynakları

**Tablo 8: Bilgisayarlar**

Cinsi	Öğrenci (Adet)	Akademik Personel (Adet)	İdari Personel (Adet)	Toplam
Masa Üstü Bilgisayarlar		8	2	10
Taşınabilir Bilgisayarlar				
<b>Toplam</b>		8	2	10

*Bu tablo, **Tüm Birimler** tarafından doldurulacaktır. **Bilgi İşlem Daire Başkanlığı** tarafından üniversite geneli esas alınarak dolduracaktır.*

#### 4- İnsan Kaynakları

(Biriminin faaliyet dönemi sonunda mevcut insan kaynakları, istihdam şekli, hizmet sınıfları, kadro unvanları, bilgilerine yer verilir ve tablo ayrı ayrı değerlendirilir).

**Tablo 9: Toplam Personel Dağılımı**

			Kadrolu Personel								4-d Sürekli İşçiler							
			Akademik Personel		İdari Personel		Geçici İşçi		Sözleşmeli Personel		Güvenlik Hizmetleri		Temizlik Hizmetleri		Diğer Hizmetler		Genel Toplam	
			Sayı	Dağılım %	Sayı	Dağılım %	Sayı	Dağılım %	Sayı	Dağılım %	Sayı	Dağılım %	Sayı	Dağılım %	Sayı	Dağılım %	Sayı	Dağılım %
Personel Sayısı	Kadın	2022	1													1		
		2023	6		1											7		
		2024	6		1											7		
	Erkek	2022	1		1												2	
		2023	14		2												16	
		2024	13		1				1								15	
	Toplam	2022	2		1												3	
		2023	20		3												23	
		2024	19		3				1								22	

Bu tablo, **Personel Daire Başkanlığı** tarafından Üniversite geneli esas alınarak doldurulacaktır. **Tüm birimler tarafından kendi birimi esas alınarak** doldurulacaktır.

**Tablo 10: Yönetici Personel Dağılımı Tablosu**

Yönetici Kadrosu	Kadın			Erkek			2024 Yılı
	2022	2023	2024	2022	2023	2024	TOPLAM
Rektör							
Rektör Yardımcısı							
Rektör Danışmanı							
Genel Sekreter							
Genel Sekreter Yardımcısı							
Dekan							
Dekan Yardımcısı							
Enstitü Müdürü							
Enstitü Müdür Yardımcısı							
Yükseköğretim Müdürü				1	1	1	1
Yükseköğretim Müdür Yardımcısı	1				2	2	2
Merkez Müdürü							
Merkez Müdür Yardımcısı							
Koordinatör							
Koordinatör Yardımcısı							
Hastane Başhekim							
Hastane Başhekim Yardımcısı							
Üniversite Hastaneleri Başmüdürü							
Hastane Müdürü							
Döner Sermaye İşletme Müdürü							
Daire Başkanı							
Hukuk müşaviri							
Fakülte Sekreteri							
Enstitü Sekreteri							
Yükseköğretim Sekreteri				1	1	1	1
Şube Müdürü							
Şef		1	1				1
Diğer (Açıklamayınız)							
<b>Toplam</b>	<b>1</b>	<b>1</b>	<b>1</b>	<b>2</b>	<b>4</b>	<b>4</b>	<b>5</b>
<b>2024 Yılı Kadın Yönetici Oranı (%)</b>							<b>%20</b>
<b>2024 Yılı Erkek Yönetici Oranı (%)</b>							<b>%80</b>

Bu tablo, Personel Daire Başkanlığı tarafından üniversite geneli, tüm birimler tarafından kendi birimleri esas alınarak doldurulacaktır.

#### 4.1- Akademik Personel

**Tablo 11: Akademik Personelin Dağılımı**

Hizmet Sınıflandırması		2024 Yılı		Yıllara Göre Akademik Personel Sayıları			Artış Oranı % (Bir önceki yıla göre artış oranı)	Personel Dağılım Oranı %
		Kadın	Erkek	2022	2023	2024		
Öğretim Üyesi	Profesör		2					% 11
	Doçent		3					% 18
	Doktor Öğretim Üyesi		2					% 11
Araştırma Görevlisi								
Öğretim Görevlisi		6	6	1	13	12	% -5	% 60
<b>Toplam</b>		6	13	1	20	19	% -5	% 100

*Bu tablo Tüm Akademik Birimler ve Personel Daire Başkanlığı tarafından tüm üniversite verileri son üç yıl baz alınarak doldurulacaktır.*

**Tablo 12: İdari Personelin Hizmet Sınıflarına ve Görev Yerlerine Göre Dağılımı**

BİRİMİ	Kadro Dağılımına Göre İdari Personel Sayısı											Fiilen Görev Yeri Dağılımına Göre İdari Personel Sayısı		
	Memur (657 S.K. 4/A) Hizmet Sınıfına Göre Kadrolu Personel Sayısı								657 S.K. 4/B ve 4/D'ye Göre			4/A Personel	2547 SK.13/b-4'e Göre	
	Genel İdari Hizmetler Sınıfı	Sağlık Hizmetleri Sınıfı	Teknik Hizmetler Sınıfı	Eğitim ve Öğretim Hiz. Sınıfı	Avukatlık Hizmetleri Sınıfı	Din Hizmetleri Sınıfı	Yardımcı Hizmetler Sınıfı	Toplam (4/A)	(4/B) Sözleşmeli Personel	(4/D) İşçi	Toplam (4/A+B+D)	Kadrosunun bulunduğu yere göre çalışan per. sayısı	Başka Birime Görevlendirilen Personel Sayısı	Başka Birimden Görevlendirilen Personel Sayısı
Bulancak Meslek Yüksekokulu	2			19				21	1		1	0		
								0			0			
								0			0			
								0			0			
								0			0			
								0			0			
								0			0			
<b>Toplam</b>	<b>0</b>	<b>0</b>	<b>0</b>	<b>0</b>	<b>0</b>	<b>0</b>	<b>0</b>	<b>0</b>	<b>0</b>	<b>0</b>	<b>0</b>	<b>0</b>	<b>0</b>	<b>0</b>

*Bu tablo Tüm Birimler tarafından kendi birimleri ve Personel Daire Başkanlığı tarafından ise tüm üniversite birimleri baz alınarak doldurulacaktır.*

## 5- Sunulan Hizmetler

### 5.1- Eğitim Hizmetleri

Tablo 13: Akademik Birim ve Program Bilgileri

Akademik Birimler		Akademik Birim Sayısı	Program Sayısı	Öğrenci Sayısı		
				Kadın	Erkek	Toplam
Fakülte	Program					
	Çift Anadal					
	Yan Dal					
Enstitü	Yüksek Lisans					
	Doktora					
	Lisansa Bağlı Doktora					
Konservatuvar	Bölüm					
	Program					
	Çift Anadal					
	Yan Dal					
Yüksekokul	Program					
	Çift Anadal					
	Yan Dal					
Meslek Yüksekokulu	Bölüm	7	7	49	310	359
	Program	7	7	49	310	359
Toplam		14	14	49	310	359

Bu tablo **Tüm Akademik birimler ve Öğrenci İşleri Daire Başkanlığı** tarafından üniversite bazlı doldurulacaktır.

#### 5.1.1- Öğrenci Sayısı

Tablo 14: Öğrenci Sayıları (Okul Bazlı)

GİRESUN ÜNİVERSİTESİ	Normal Öğretim Öğrenci Sayısı				İkinci Öğretim Öğrenci Sayısı				Toplam Öğrenci Sayısı		
	T.C Uyruklu Öğrenci		Uluslararası Öğrenci		T.C Uyruklu Öğrenci		Uluslararası Öğrenci				
FAKÜLTE/ENSTİTÜ/MYO	Kız	Erkek	Kız	Erkek	Kız	Erkek	Kız	Erkek	Kız	Erkek	Toplam
Bulancak MYO	49	310							49	310	359
GENEL TOPLAM	49	310							49	310	359

Bu tablo **Tüm Akademik birimler ve Öğrenci İşleri Daire Başkanlığı** tarafından üniversite bazlı doldurulacaktır.



### 5.1.3-Yatay Geçişle Üniversitemize Gelen Öğrencilerin Sayıları

**Tablo 15: Yatay ve Dikey Geçiş ile Üniversitemize Gelen Öğrenci Sayısı**

T.C. GİRESUN ÜNİVERSİTESİ REKTÖRLÜĞÜ KURUMLARARASI ve BİRİMLERARASI GEÇİŞ TAKİP FORMU*						
Merkezi Yerleştirme Puanına Göre						
SN	Yerleştirme Yapılan Fakülte/Yüksekokul/MYO Adı	Bölüm/Program Adı	Kontenjan Sayısı	Tercih Yapan Öğrenci Sayısı	Asil Olarak Yerleştirilen Öğrenci Sayısı	Yedek Olarak Yerleştirilen Öğrenci Sayısı
1	Bulancak MYO	Elektrik ve Enerji / Elektrik	15	4	2	
2	Bulancak MYO	Elektronik ve Otomasyon / Elektronik Teknolojisi	12			
3	Bulancak MYO	Makine ve Metal Teknolojileri / Makine	12	4	1	
4	Bulancak MYO	Tekstil Giyim Ayakkabı ve Deri / Tekstil Teknolojisi	6			
5	Bulancak MYO	Bitkisel ve Hayvansal Üretim / Fındık Eksperliği	9	2	1	
Ara Toplam			54	10	4	0
Not Ortalamasına Göre						
SN	Yerleştirme Yapılan Fakülte/Yüksekokul/MYO Adı	Bölüm/Program Adı	Kontenjan Sayısı	Tercih Yapan Öğrenci Sayısı	Asil Olarak Yerleştirilen Öğrenci Sayısı	Yedek Olarak Yerleştirilen Öğrenci Sayısı
1						
2						
3						
Ara Toplam			0	0	0	0

*Tüm Akademik birimler tarafından birim bazlı, Öğrenci İşleri Daire Başkanlığı tarafından tüm üniversite bazlı doldurulacaktır.*

### 5.1.5- Öğrencilere İlişkin Veriler

**Tablo 16: Birim Bazlı Öğretim Elemanı/Öğrenci/Mezun Sayılarına İlişkin Veriler**

Birim/Bölüm	Öğretim Elemanı Sayısı (a)	Öğrenci Sayısı (b)	Mezun Sayısı(c)	Öğrenci sayısının Öğretim elemanı Sayısına Oranı	Mezun Öğrenci Sayısının Öğrenci Sayısına Oranı
Bitkisel ve Hayvansal Üretim Bölümü- Fındık Ekserliği	7	58	-	8	-
Elektrik ve Enerji Bölümü- Elektrik Programı	3	104	-	35	-
Elektronik ve Otomasyon Bölümü- Elektronik Teknolojisi Programı	3	74	-	25	-
Makine ve Metal Teknolojileri Bölümü – Makine Programı	3	81	-	27	-
Tekstil Giyim Ayakkabı ve Deri Bölümü – Tekstil Programı	3	42	-	14	-
<b>Toplam</b>	<b>19</b>	<b>359</b>	<b>-</b>		

Bu tablo **Akademik Birimler** ve **Öğrenci İşleri Daire Başkanlığı** tarafından tüm üniversite baz alınarak doldurulacaktır.

### 5.4- Diğer Hizmetler

Birim tarafından 2024 yılında görev alanına giren faaliyetler dışında yapmış olduğu çalışmalar ve yukarıda tanımlanamayan faaliyetler bu bölümde yer alacaktır.

**Tablo 17: Hizmet, Bilim-Sanat, Teşvik ve Başarı Ödülleri Alan Kişi Sayısı**

Ödül türü	2024
Bilim Teşvik Ödülü	
Eğitime Katkı Ödülü	
Topluma Hizmet Ödülü	
.....	
<b>Toplam Ödül</b>	

Bu tablo **Akademik Birimler** tarafından doldurulacaktır.

**Tablo 18: 2024 Yılında Yapılan Toplumsal Sorumluluk Projeleri ve Faaliyetleri (Alt Birimler Dahil)**

Proje Adı	Yürüten Birim	Faaliyete Katılan Akademik Personel Sayısı	Faaliyete Katılan Öğrenci Sayısı

Bu tablo **Akademik Birimler**, **Koordinatörlükler** ve **Merkez Müdürlükleri** tarafından doldurulacaktır.

**Tablo 19: 2024 Yılı Sertifika ve Hizmet İçi Eğitim Programları**

Programı Düzenleyen Birim Adı	Program Adı	Program Toplam Saati	Katılımcı Sayısı		
			Kurum İçi	Kurum Dışı	Toplam
Sürekli Eğitim ve Uygulama Merkezi	Akademisyenler İçin Temel Yapay Zeka Eğitimi	02.26	62	0	<b>62</b>
İTHİB	Moda ve Tekstilde Döngüsellik	6 Hafta	0	1019	<b>1019</b>
İTHİB	Yeni Nesil Sürdürülebilir Elyaf	4 Hafta	0	315	<b>315</b>
KTÜ - TÜBİTAK	Akademik Düzeyde Bilimsel Araştırma Projesi Hazırlama Eğitimi	3 Gün	0	25	<b>25</b>

*Bu tablo Tüm Harcama Birimleri İle Merkezler Ve Koordinatörlükler tarafından doldurulacaktır.*

**Tablo 20: Eğitimcilerin Eğitimi Programı**

Düzenleyen Birim Adı	Program Adı	Eğitim Alan Öğretim Elemanı		
		Kurum İçi Eğitim Alan Personel Sayısı	Kurum Dışı Eğitim Alan Personel Sayısı	Toplam

*Bu tablo Tüm Akademik birimler ile Koordinatörlük ve Merkez Müdürlükleri tarafından doldurulacaktır.*

## 1. Diğer Faaliyet ve Proje Bilgileri

Bu başlık altında, faaliyet raporunun ilişkin olduğu yıl içerisinde yürütülen faaliyet ve projeler ile bunların sonuçlarına ilişkin detaylı açıklamalara yer verilecektir.

### 5.1. Diğer Faaliyet Bilgileri

#### 5.1.1. Ulusal ve Uluslararası Bilimsel Toplantılar

**Tablo 21: Faaliyet Bilgileri Tablosu**

Faaliyet Türü	Sayısı
Sempozyum ve Kongre	3
Konferans	
Panel	1
Seminer	2
Açık Oturum	
Söyleşi	2
Tiyatro	
Konser	
Sergi	2
İmza Günü	
Turnuva	
Teknik Gezi	5
Eğitim Semineri	3
Eğlence/Şenlik Türü Etkinlik	
Akademik Kurul	2
Kariyer Günü	
Kitap Yazarlığı	
TV Programı	

*Bu tablo Akademik ve İdari Birimler ile Koordinatörlük ve Merkez Müdürlükleri tarafından doldurulacaktır.*

**Tablo 22: Editörlük ve Hakemlik Yapan Öğretim Üyesi Sayıları**

Birimler	Editörlük/Hakemlik Yapan Öğretim Üyesi Sayısı	Editörlük/Hakemlik Yapılan Kitap Sayısı	Dergi Hakemliği Yapan Öğretim Üyesi Sayısı	Hakemliği Yapılan Dergi Sayısı
Bitkisel ve Hayvansal Üretim Bölümü			2	8
Elektrik ve Enerji Bölümü	1		1	1
Makine ve Metal Teknolojileri Bölümü	2		2	6
<b>TOPLAM</b>	<b>3</b>		<b>5</b>	<b>15</b>

*Bu tablo Tüm Akademik Birimler tarafından doldurulacaktır.*

## II- AMAÇ ve HEDEFLER

- A. Meslek Yüksekokulumuz kurulum aşamasını tamamladıktan sonra belirlenen amaç ve hedeflere ulaşmak için kabul ettiği politikalar ve öncelikler aşağıda belirtilmiştir.
- B. Bilimsel araştırmaların desteklenmesinde bilime katkı sağlayacak, evrensel niteliğe sahip ve paydaşlara yararlı olacak bilgi üretimini dikkate almak,
- C. Eğitim-öğretimde evrensel standartları dikkate almak,
- D. Giresun Üniversiteler Bilincini yerleştirmek,
- E. Bölgenin tarihî, kültürel, çevresel ve doğal özelliklerinin korunması ve ön plana çıkarılmasına katkıda bulunmak,
- F. Katılımcı yönetim anlayışını benimsemek.

## II- FAALİYETLERE İLİŞKİN BİLGİ VE DEĞERLENDİRMELER

### Mali Bilgiler

#### 1. Bütçe Uygulama Sonuçları

Tablo 23: Ekonomik Sınıflandı

Ekonomik Sınıflandırma	Bütçe Başlangıç Ödeneği (TL)	Toplam Ödenek ( TL)	Toplam Harcama (TL)	Gerçekleşme Oranı (%)	Bütçe Giderleri İçindeki Payı (%)
01. Personel Giderleri	17.607.767	17.607.767	17.607.345,17	% 100	
02. SGK Devlet Primi Giderleri	1.945.443	1.945.443	1.945.442,81	% 100	
03. Mal ve Hizmet Alımları	25.200,00	25.200,00	25.198,40	% 100	
05. Cari Transferler					
06. Sermaye Giderleri					
<b>TOPLAM</b>	<b>19.578.410,00</b>	<b>19.578.410,00</b>	<b>19.577.986,38</b>	<b>% 100</b>	

Bu tablo **tüm harcama birimleri** ve *Strateji Geliştirme Daire Başkanlığı (Bütçe ve Performans Şubesi)* tarafından doldurulacaktır.

**Tablo 24: 2024 Yılı Bütçesinin Ekonomik Sınıflandırmanın İkinci Düzeyine Göre Gerçekleşmesi**

(Ekonomik Sınıflandırma)	KBÖ (1)	TOPLAM ÖDENEK (2)	HARCAMA (3)	Oran (3/2)
<b>01. Personel Giderleri</b>				
01.1. Memurlar	17.300.409	17.300.409	17.299.987,71	% 100
01.2. Sözleşmeli Personel	307.358	307.358	307.357,46	% 100
01.3. İşçiler				
01.4. Gecici personel				
01.5. Diğer Personel				
<b>02. SGK. Dev. Prim. Giderleri</b>				
02.1. Memurlar	1.912.937	1.912.937	1.912.936,92	% 100
02.2. Sözleşmeli Personel	32.506	32.506	32.505,85	% 100
02.3. İşçiler				
02.4. Gecici personel				
02.5. Diğer Personel				
<b>03. Mal ve Hizmet Alım Giderleri</b>				
03.1. Üretime Yönelik Mal ve Malz. Alımları				
03.2. Tüketime Yön. Mal ve Malz. Alımları	25.200	25.200	25.198,40	% 100
03.3. Yolluklar	10.500	10.500	10.315,89	% 98
03.4. Görev Giderleri				
03.5. Hizmet Alımları				
03.6. Temsil Ve Tanıtma Giderleri				
03.7. Menkul Mal Alım, Bak. ve On. Giderleri				
03.8. Gayrimenkul Mal Bak. ve On. Giderleri				
<b>05. Cari Transferler</b>				
05.1. Görev Zararları				
05.3. Kar Amacı Güdmeyenku. Ypl. Trf.				
05.4. Hane Halkına Yapılan Transferler				
<b>06. Sermaye Giderleri</b>				
Derslik ve Merkezi Birimler Projesi				
06.5. Tıp Fak. Morfoloji Binası Alt Projesi				
06.5. Spor Bilimleri Fakültesi Alt Projesi				
Kampüs Altyapısı Projesi				
Çeşitli Ünitelerin Etüt Projesi				
Muhtelif İşler Projesi				
06.1. Makine Techizat Alımları Alt Projesi				
06.7. Gayrimenkul Bakım Onarım Alt Projesi				
06.6. Menkul Mal. Bakım On. Alt Projesi				

06.3.Bilgi ve İletişim Tek. Alt Projesi				
06.5. Engellilerin Erişebilirliği Alt Projesi				
Yayın Alımı Projesi				
06.1.Elektronik Yayın Alımı				
06.1.Basılı Yayın Alımı				
Açık ve Kapalı Spor Salonu Projesi				
06.1.Makine Techizat Alımı Alt Projesi				
06.5.Spor Salonu Yapımı Alt Projesi				
<b>TOPLAM</b>				

Bu tablo tüm **harcama birimleri** ve **Strateji Geliştirme Daire Başkanlığı (Bütçe ve Performans Şubesi)** tarafından doldurulacaktır.



**Tablo 25: Tüketime Yönelik Mal ve Malzeme Alımları Ekonomik Kodunun Dördüncü Düzey Harcamaları**

<b>Ekonomik Kod (4. Düzey)</b>	<b>Ölçü Birimi</b>	<b>Harcama Miktarı</b>	<b>Harcama Tutarı</b>
03.2.1.01 Kırtasiye Alımları	10 kalem	25.198,40	25.198,40
03.2.1.02 Büro Malz.Alımları	Adet		
03.2.1.03 Periyodik Yayın Alımları			
03.2.1.04 Diğer Yayın Alımları			
03.2.1.05 Baskı ve Cilt Giderleri			
03.2.1.90 Diğ. Kır. ve Büro Malz. Al.			
03.2.2.01 Su Alımları	m3		
03.2.2.02 Temizlik Malz. Alımları			
03.2.3.01 Yakacak Alımları	kg/ton/m3		
03.2.3.02 Akaryakıt ve Yağ Alımları	litre		
03.2.3.03 Elektrik Alımları	Kwh		
03.2.4.01 Yiyecek Alımları			
03.2.4.0 İçecek Alımları			
03.2.4.03 Yem Alımları			
03.2.4.90 Diğer Yiyecek, İçecek ve Yem Alımları			
03.2.5.01 Giyecek Alımları			
03.2.5.02 Spor Malzemesi Alımları			
03.2.5.03 Tören Malzemesi Alımları			
03.2.5.90 Diyer Giyim Kuşam Alımları			
03.2.6.01Lab. Malz. ileKimy. ve Tem. Mal. Alım.			
03.2.6.02 Tıbbi Malzeme ve İlaç Alımları			
03.2.6.90 Diğer Özel Malzeme Alımları			
03.2.7.09 Güvenlik ve Sav. İlişkin Gider Giderler			
03.2.7.11 Güv. ve Sav. İlişkin Mak.-Teç. Alımları			
03.2.7.90 Diğer Sav. Mal ve Mal. Al ile Yapımları			
03.2.9.01 Bahçe Malz. Al. ile Yapım ve Bak Gid.			
03.2.9.90 Diğer Tüketim Mal ve Mal. Alımları			
<b>TOPLAM</b>			

*Bu tablo tüm harcama birimleri ve Strateji Geliştirme Daire Başkanlığı (Bütçe ve Performans Şubesi) tarafından doldurulacaktır.*

## 2. Temel Mali Tablolara İlişkin Açıklamalar

Burada aşağıdaki başlıklarda birim mali tablolarına ve açıklamalarına yer verilir:

1. Personel giderleri
2. Sosyal Güvenlik Kurumlarına Ödenen Devlet Primi Giderleri
3. Mal ve Hizmet Alımları
4. Cari Transferler
5. Sermaye Giderleri

**Tablo 26: Ekonomik Kodun Birinci Düzeyine Göre Ödenekler**

Ekonomik Sınıflandırma	KBÖ (1)	REVİZE ÖDENEK	TOPLAM ÖDENEK	HARCAMA
01. Personel giderleri	17.607.767	17.607.767	17.607.345,17	% 100
02. SGK Devlet Primi Giderleri	1.945.443	1.945.443	1.945.442,81	% 100
03. Mal ve Hizmet Alımları	25.200,00	25.200.00	25.198,40	% 100
05. Cari Transferler				
06. Sermaye Giderleri				
<b>TOPLAM</b>				

Bu tablo tüm harcama birimleri ve *Strateji Geliştirme Daire Başkanlığı (Bütçe ve Performans Şubesi)* tarafından doldurulacaktır.

Tablo 27: Kurumsal Mal ve Hizmet Alımlarına İlişkin Veriler

KURUMSAL MAL VE HİZMET ALIMLARINA İLİŞKİN VERİLER						
BİRİM ADI						
TÜR	KONU	2023 YILI		2024 YILI		Değişim (%)
ISINMA	Toplam Isınma Gideri	.....	TL	.....	TL	.....
	Doğalgaz Tüketim Miktarı		m <sup>3</sup>		m <sup>3</sup>	
	Doğalgaz Tüketim Gideri		TL		TL	
	Fuel-Oil Tüketim Gideri		TL		TL	
	Fuel-Oil Tüketim Miktarı		Ton		Ton	
	Kapalı Alan m <sup>2</sup> 'ye Düşen Isınma Gideri		TL		TL	
	<b>AÇIKLAMA</b>					
ELEKTRİK	Elektrik Tüketim Miktarı		Kwh		Kwh	
	Elektrik Gideri		TL		TL	
	Kapalı Alan m <sup>2</sup> ye Düşen Elektrik Gideri		TL		TL	
	<b>AÇIKLAMA</b>					
SU	Su Tüketim Gideri		TL		TL	
	Su Tüketim Miktarı		m <sup>3</sup>		m <sup>3</sup>	
	<b>AÇIKLAMA</b>					
SERVİS HİZMETİ	Personel Servislerinin Maliyeti (Yakıt, Bakım, Onarım vb.)		TL		TL	
	Servislerin Toplam Kapasitesi		Kişi		Kişi	
	Personel Başına Düşen Günlük Ulaşım Gideri (Geliş-Gidiş)		TL		TL	
	Personel Başına Düşen Yıllık Ulaşım Gideri		TL		TL	
	<b>AÇIKLAMA</b>					
TAŞIT	Kiralama Suretiyle Alınan Taşıt Sayısı		Adet		Adet	
	Kiralama Suretiyle Alınan Taşıtların Toplam Maliyeti		TL		TL	
	<b>AÇIKLAMA</b>					

Bu tablo, ilgili alanlarda harcama yapan birimler tarafından doldurulacaktır. (Üniversite Bazlı olarak İMİD ve SGDB ilgili hücreleri dolduracaktır.)

**Tablo 28: Ulusal, Uluslararası Projeler Tablosu**

Projenin Adı	Proje Türü	Başlanma Tarihi (gg/aa/yy)	Bilim Alanı	Toplam Öğretim Elemanı Sayısı	Toplam Öğrenci Sayısı	Sosyal Sorumluluk	Tamamlanma Durumu	TTO & Teknokent Projesi mi	Paydaş Kamu Kurumu	Paydaş Endüstri kuruluşu	Uluslararası İşbirliği	Uluslararası Fon Oranı	Bütçesi (TL)
Aşı Kiti	Diğer	15.12.2021	Tıp	50	0	Hayır	20%	Hayır	Hayır	Evet	Hayır	0%	1.000.000
Yaşlı İHA	TÜBİTAK	28.05.2022	Savunma Sanayi	3	45	Evet	60%	Evet	Evet	Evet	Hayır	20%	1.250.000

Bu tablo, **Akademik Birimler, Merkez Müdürlükleri, Koordinatörlükler, Engelsiz Üniversite Birimi ve SKSD Başkanlığı** tarafından doldurulacaktır.

**AÇIKLAMALAR**

1. Öğrencilerin endüstri/ sektör ile yürüttüğü projeler yazılacaktır.
2. Ulusal ve uluslararası resmi veya özel kurum ve kuruluşlar tarafından desteklenen AR-GE projeleri yazılacaktır.
3. Endüstri ile ortak yürütülen proje sayısı ve bütçesi yazılacaktır.
4. Uluslararası fon destekli projeler dahil edilecektir.
5. Yurt dışındaki üniversiteler, kurum ve kuruluşlar ile ortak yürütülen proje yazılacaktır.
6. Akademik personel tarafından yapılan belirli bir bütçesi hedefi ve çıktıları olan en az 2 ay süreli olan sosyal sorumluluk projeleri yazılacaktır.

**Tablo 29: Ulusal, Uluslararası Etkinlikler Tablosu**

Türü	Yer (Şehir)	Başlanma Tarihi (gg/aa/yy)	Bilim Alanı	Toplam Katılımcı Sayısı	Katılımcı Öğrenci Sayısı	Katılımcı Ülke Sayısı	Yurt Dışından Katılımcı Sayısı	Düzenleyen Birim (Fakülte ve Bölüm /Enstitü ya da Araş. Mer. Adı)	Sponsorların Listesi	Dezavantajlı gruplara odaklılık
Sempozyum	İzmir	15.12.2021	Neonatoloji	50	74	1	5	Tıp Fakültesi	Drager	Hayır
Diğer Etkinlik	Giresun	28.05.2022		125	45	1	1	Tıp Fakültesi	Yok	Evet

Bu tablo, Akademik Birimler, Merkez Müdürlükleri, Koordinatörlükler, Engelsiz Üniversite Birimi ve SKSD Başkanlığı tarafından doldurulacaktır.

**AÇIKLAMALAR**

1. Üniversite veya birimleri tarafından düzenlenen uluslararası sempozyum kongre ve sanatsal sergiler yazılacaktır.
2. Etkinliklerin yaşlılar, kadınlar, çocuklar, göçmenler ve engelliler gibi dezavantajlı gruplara yönelik odaklılığı belirtilecektir.

### III- KURUMSAL KABİLİYET ve KAPASİTENİN DEĞERLENDİRİLMESİ

#### A. Üstünlükler

2023 Yüksek Öğretim Kurumları Sınavı doluluk oranları dikkate alındığında, aktif programlarımızın aday öğrenciler tarafından ilgi görmesi.

#### B. Zayıflıklar

- Fiziki imkânların ve eğitim-öğretim için derslik dışında gerekli donanımın henüz bulunmaması.
- Yurt barınma gibi sosyal ihtiyaçların büyük oranda karşılanmaması.
- Uygun yemekhane bulunmaması
- Atölye ve uygulama alanlarının olmaması
- Staj imkânlarının bulunan bölgede kısıtlı olması

#### C. Değerlendirme

- Meslek Yüksekokulumuz top yekûn bakıldığında kurulum aşamasına tamamlayamamıştır.

### V- ÖNERİ VE TEDBİRLER

Meslek Yüksekokulumuzun eğitim-öğretim faaliyetlerinde daha kaliteli eğitim verilebilmesi için Meslek Yüksekokulu binası tahsisi ve gerekli donanımların temini için destek beklenmektedir.